

“Guia Para Instalação do Token USB ePass2000 no sistema operacional Linux”



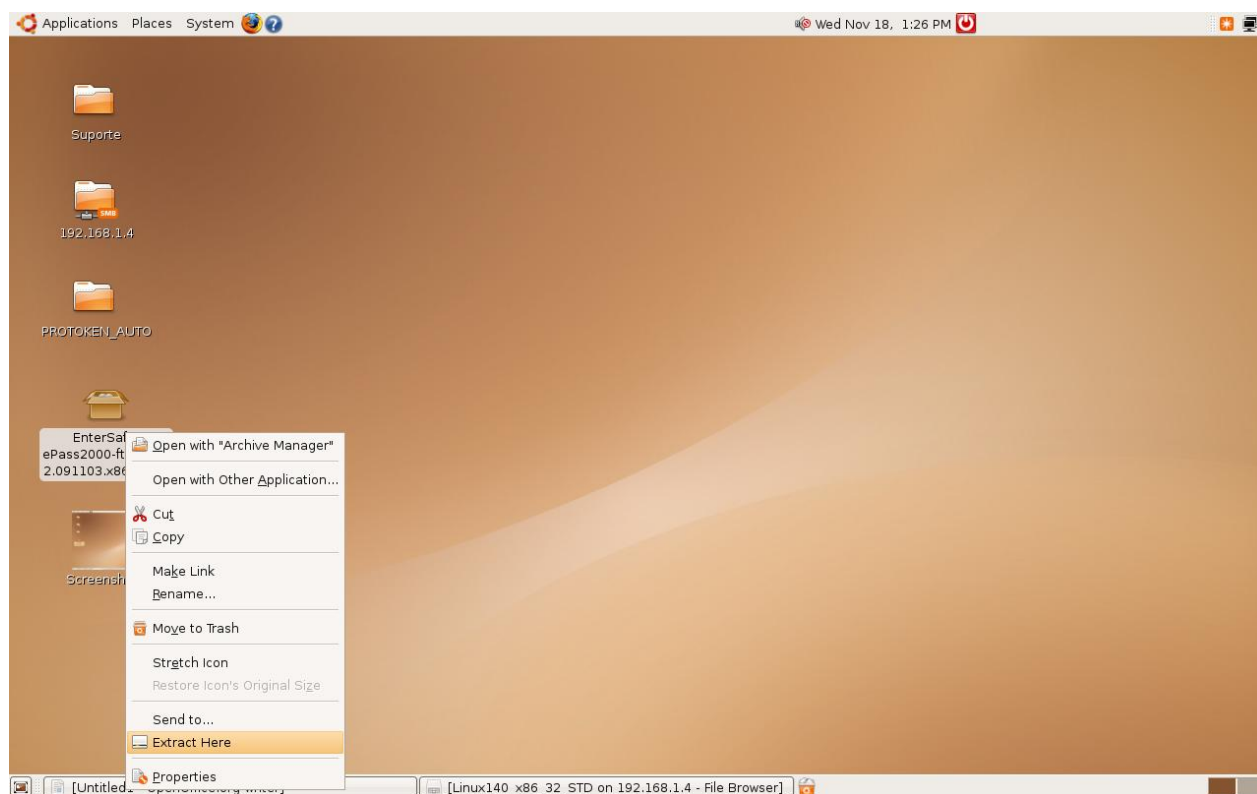
Parceiro	Feitian Technologies
Nome da Solução	ePass2000 EnterSafe para Linux
Data	18/11/2009

Desenvolvido pelo Departamento de TI
da Pronova Soluções Inteligentes

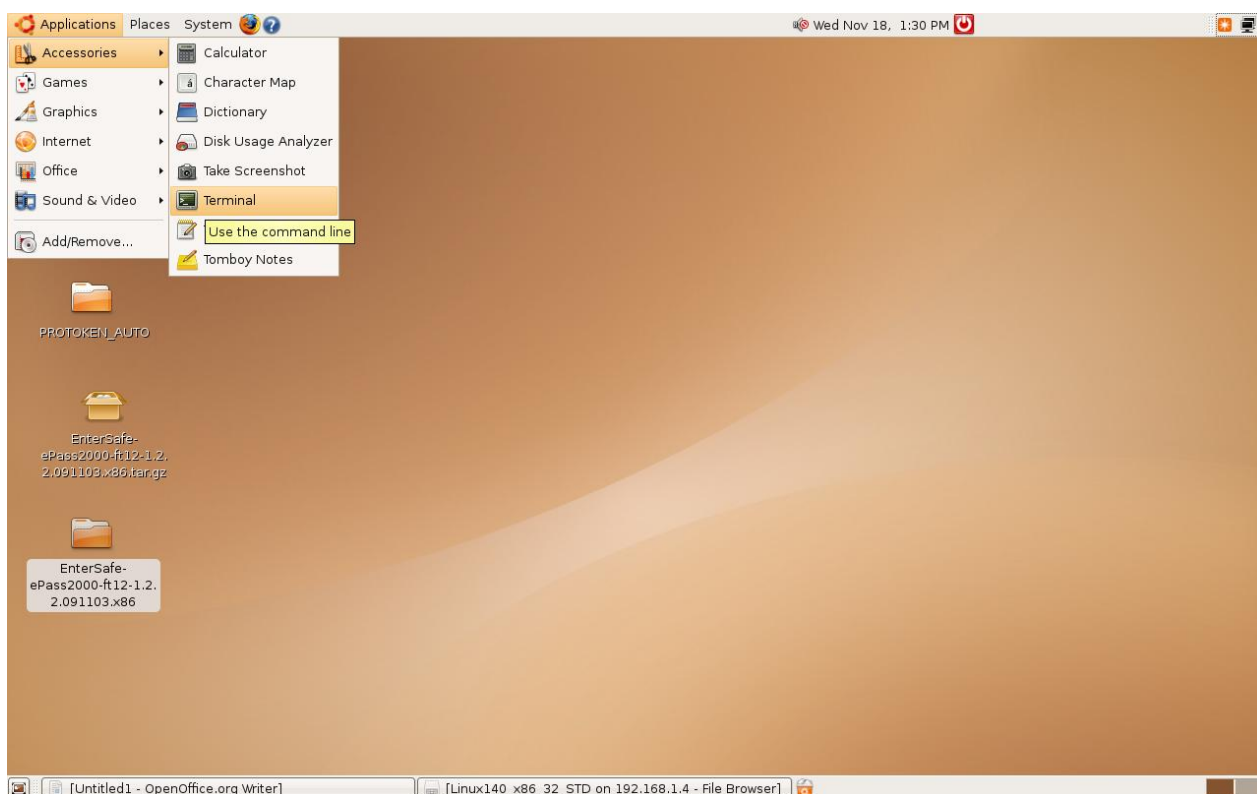
Revisões:

Versão	Nome	Data	Comentários
1.0	Mauricio Plata	18/11/2009	1ª versão

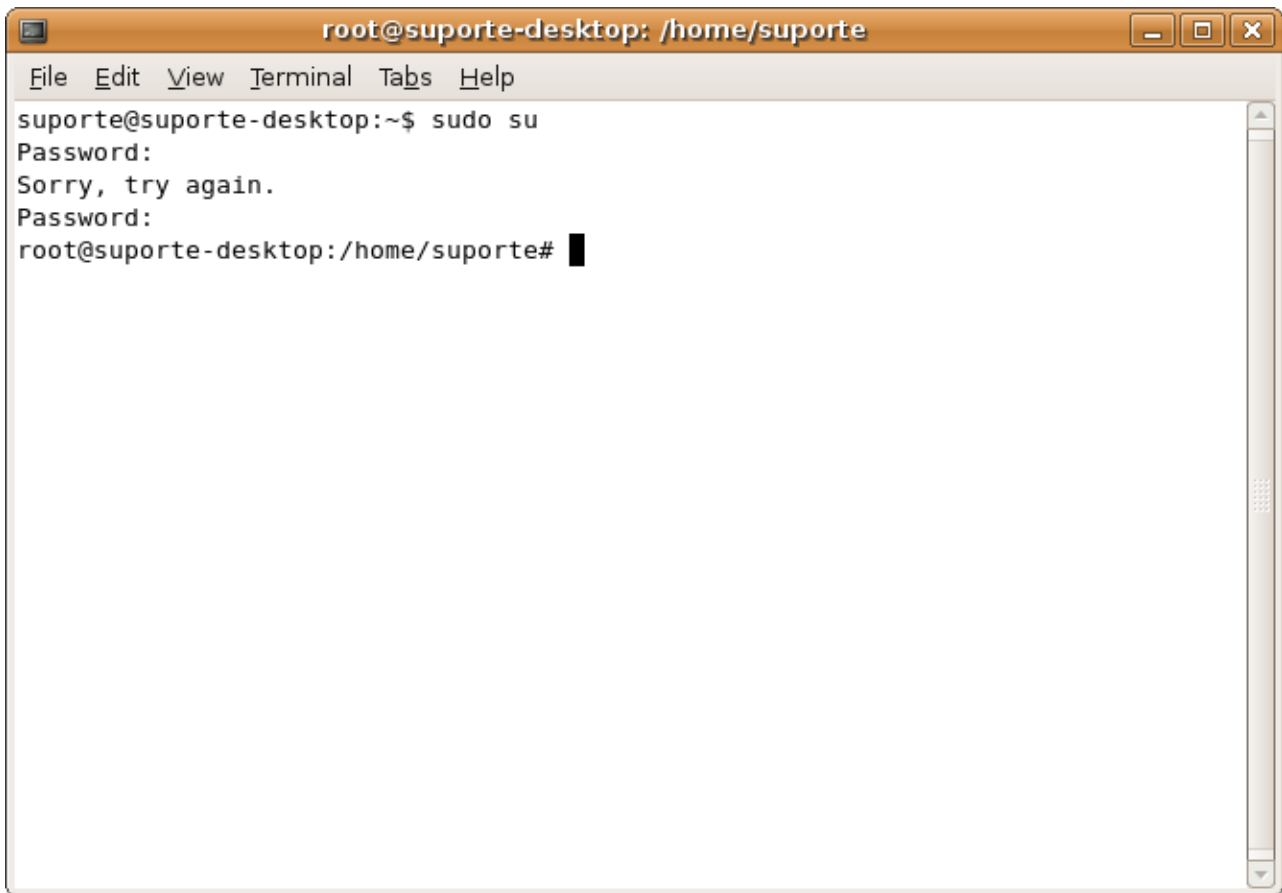
Copiar do CD ou baixar do site da Pronova o arquivo compactado para a área de trabalho. Depois que o arquivo compactado foi copiado para a área de trabalho, será necessário descompactá-lo. Para isso, use o botão direito do mouse e selecione a opção “Extrair aqui”.



Depois que o arquivo foi extraído, vamos abrir uma tela do “Terminal”. Para abrir uma tela do “Terminal” clique em Aplicações | Acessórios | Terminal.



Na janela do Terminal digite o comando `sudo su` para se autenticar como usuário root. Esta operação irá exigir que seja digitada a senha do usuário.

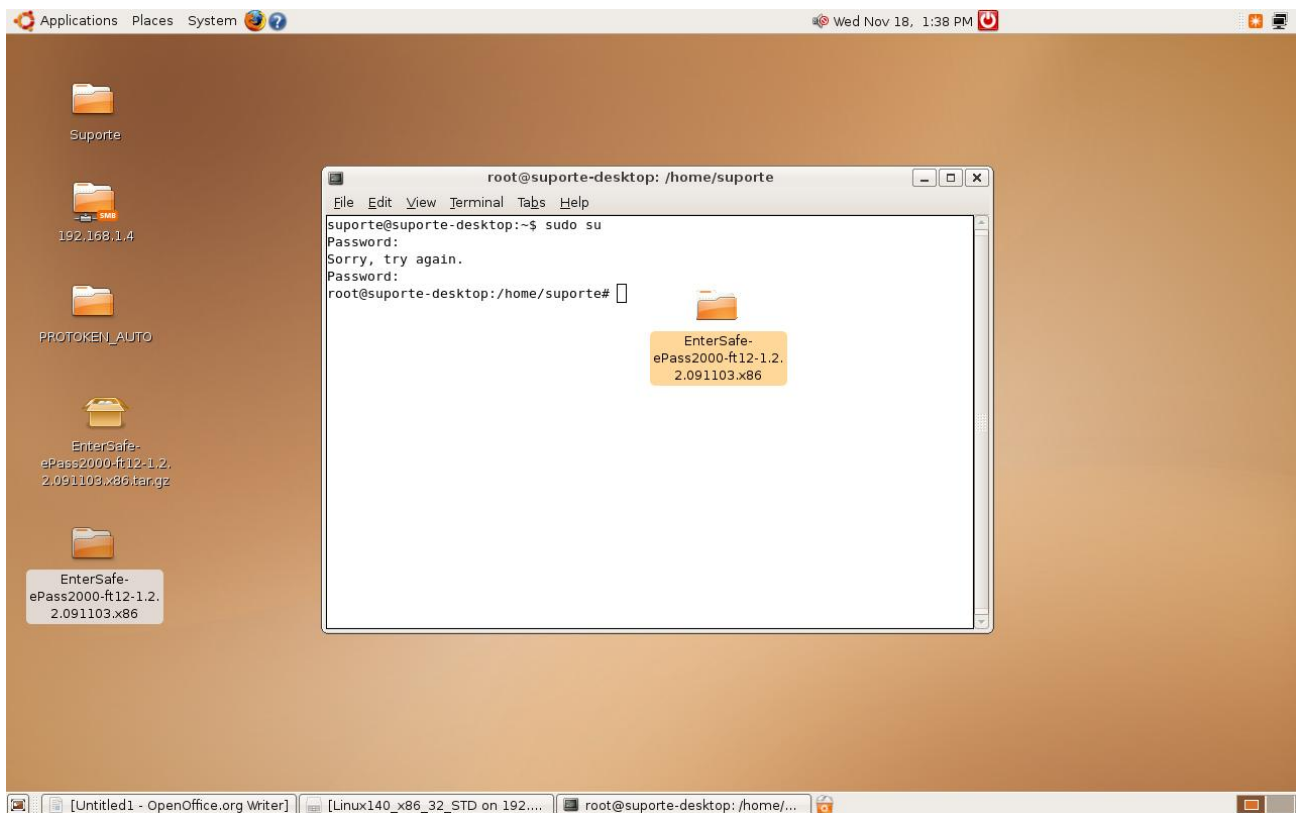


```
root@suporte-desktop: /home/suporte
File Edit View Terminal Tabs Help
suporte@suporte-desktop:~$ sudo su
Password:
Sorry, try again.
Password:
root@suporte-desktop:/home/suporte#
```

Observe que o símbolo mudou de `~$` para `#`.

ATENÇÃO: Se esta mudança não ocorrer você não terá condições de continuar!

Uma vez autenticado como root, digite o comando `cd` e arraste e solte a imagem do diretório descompactado para dentro da janela do Terminal.



Ao soltar a imagem do diretório, observe que o restante do comando será automaticamente preenchido. Habilite a janela e depois pressione a tecla Enter.



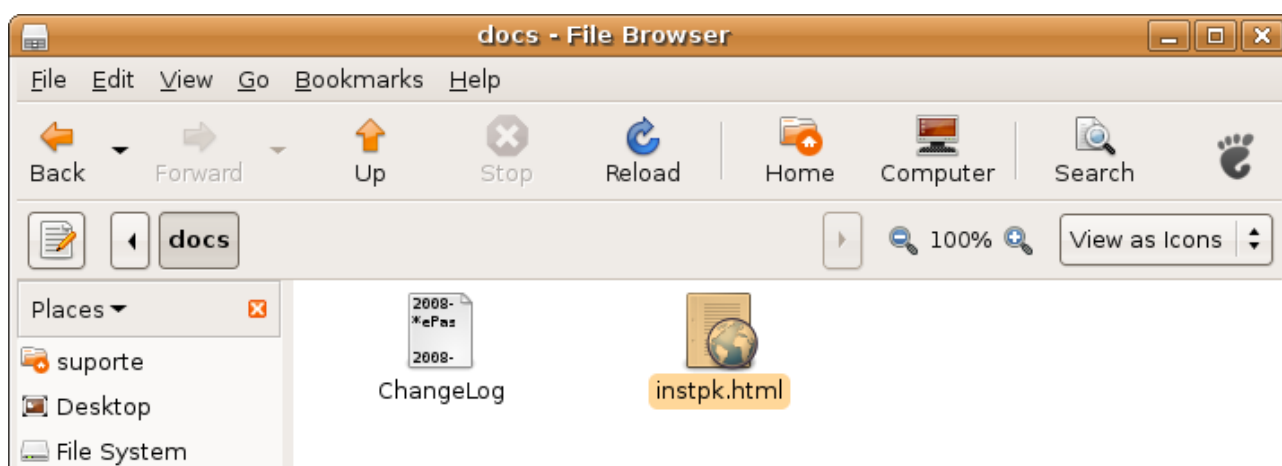
Agora digite o comando `./install` e pressione a tecla Enter. O resultado deverá ser parecido com a imagem abaixo.



```
root@suporte-desktop: /home/suporte/Desktop/EnterSafe-ePass2000-ft12
File Edit View Terminal Tabs Help
root@suporte-desktop: /home/suporte/Desktop/EnterSafe-ePass2000-ft12-1.2.2.091103
.x86# ./install
Start to install ...
Adding system startup for /etc/init.d/ngslotd ...
/etc/rc0.d/K80ngslotd -> ../init.d/ngslotd
/etc/rc1.d/K80ngslotd -> ../init.d/ngslotd
/etc/rc6.d/K80ngslotd -> ../init.d/ngslotd
/etc/rc2.d/S80ngslotd -> ../init.d/ngslotd
/etc/rc3.d/S80ngslotd -> ../init.d/ngslotd
/etc/rc4.d/S80ngslotd -> ../init.d/ngslotd
/etc/rc5.d/S80ngslotd -> ../init.d/ngslotd
Install successfully!
Now you can start the ngslotd with command "/etc/init.d/ngslotd start", or reboot
your PC to start ngslotd automatically
root@suporte-desktop: /home/suporte/Desktop/EnterSafe-ePass2000-ft12-1.2.2.091103
.x86#
```

Agora será necessário reiniciar o computador para que as mudanças tenham efeito. Após o novo boot, conecte o seu ePass2000 em uma porta USB livre e aguarde que o LED do Token fique ligado por completo.

O próximo passo é adicionar o módulo PKCS#11 do Token no navegador Mozilla Firefox. Este é um procedimento muito simples. Basta abrir o arquivo `instpk.html` que se encontra disponível no diretório DOCs dentro do diretório criado a partir da descompactação.



No Mozilla Firefox basta clicar no link “Install PKCS#11 library”. Uma janela irá perguntar a você se deseja adicionar um módulo. Confirme esta operação e depois uma nova mensagem informará que o módulo foi adicionado com sucesso.

OBSERVAÇÃO: não se esqueça de instalar neste navegador a cadeia de certificados da Autoridade Certificadora que emitiu o certificado digital que está armazenado no seu Token. Este procedimento de instalação da cadeia de certificados deve ser obtido preferencialmente com o suporte técnico da Autoridade Certificadora.

ADVERTÊNCIA! Este documento é um guia não oficial para ajudar os usuários na primeira instalação. A informação detalhada aqui é a correspondente à informação do produto disponível no mercado durante a preparação deste documento. A PRONOVA não garante que a solução aqui apresentada seja completa, adequada e precisa. Recomenda-se aos usuários a leitura dos manuais oficiais durante a fase de implementação da solução.